

Mamut Business Software

Enterprise Uitbreidingen

Mamut Enterprise Docdata



Versie 14

MBS.EXT.DD.NL.2011.1

Inhoud

Additionele producten en Enterprise-uitbreidingen	3
Toegang tot Additionele producten en Enterprise-uitbreidingen	4
Voorbeelddatabase installeren/ additionele producten evalueren	5
Betalingservice voor betaling in de webshop	6
Docdata	7
Aan de slag met Docdata.....	8
Het betalingsproces met Docdata	11
Meer informatie	12
Service en support	12
Mamut Serviceovereenkomst	13
Mamut Academy.....	14



Producent en distributeur:

Mamut Software B.V.
Postbus 22051
1100 CB Amsterdam Zuid-Oost
Tel: 0800 - 444 66 66 (gratis)
Fax: 0900 - 444 66 67
Internet: www.mamut.nl
E-mail: info@mamut.nl

Mamut Supportcenter:

Openingstijden: op werkdagen van 09.00 tot 16.00
Tel: 0900 - 444 66 66 (lokaal tarief)
Fax: 0900 - 444 66 67
Mamut Loon support: 071 - 541 59 95
Mamut Loon support e-mail: mamut@microloon.nl
Internet: www.mamut.nl/support
E-mail: support@mamut.nl

Verkoop

Tel: 0800 - 444 66 66 (gratis)
Fax: 0900 - 444 66 67
Internet: www.mamut.nl
E-mail: info@mamut.nl

ADDITIONELE PRODUCTEN EN ENTERPRISE-UITBREIDINGEN

Mamut biedt een aantal Additionele producten en Enterprise-uitbreidingen aan zodat uw bedrijf effectiever met Mamut Business Software kan werken.

Er bestaan tevens diverse Additionele producten die meer functionaliteiten bieden met betrekking tot uw website en webshop. Deze producten voor domeinnamen en e-mailaccounts kunnen onafhankelijk van uw Mamut-programma worden gebruikt. Een aantal andere producten vereisen dat u een product uit de Mamut Enterprise-serie gebruikt.

Meer informatie over de Additionele producten en Enterprise-uitbreidingen die in combinatie met uw versie van Mamut Business Software kunnen worden gebruikt, vindt u op onze website <http://www.mamut.nl/addons>. U kunt ook gratis bellen naar het nummer 0800 444 66 66 of een e-mail naar info@mamut.nl sturen voor meer informatie.

Deze handleiding bevat basisinformatie over de opzet van het product, hoe u aan de slag gaat en hoe u deze met behulp van de instellingen naar uw wens kunt aanpassen.

U kunt op elk moment op de knop **Help** of **[F1]** klikken voor meer informatie over de betreffende functionaliteit. Daarnaast willen wij u op onze website www.mamut.nl/support wijzen. Hier vindt u antwoorden op de vaak gestelde vragen over Mamut Business Software. U kunt eenvoudig in de artikelen zoeken en zo het antwoord op uw vraag vinden - 24 uur per dag.

TOEGANG TOT ADDITIONELE PRODUCTEN EN ENTERPRISE-UITBREIDINGEN

Wanneer u een Additionele producten en Enterprise-uitbreidingen aanschaft, ontvangt u voor elk product een licentinummer. Indien u meerdere licenti nummers hebt ontvangen, dient u eerst het licenti nummer voor het programma zelf te registreren. Daarna kunt het licenti nummer voor de serviceovereenkomst of andere Additionele producten en Enterprise-uitbreidingen registreren.



Let op! Wanneer u het licenti nummer registreert is het belangrijk dat u het nummer op dezelfde manier registreert zoals het staat vermeld in de door u ontvangen brief of e-mail. Let op het verschil tussen de letter "O" en het getal "0". Het licenti nummer bevat alleen het getal "0" en niet de letter "O".

Indien u Additionele producten en Enterprise-uitbreidingen hebt aangeschaft nadat Mamut Business Software is geïnstalleerd en geregistreerd, kunt u de licentie activeren door naar **Help - Info** te gaan en op de knop **Licentiebestand downloaden** te klikken. Bepaalde Additionele producten en Enterprise-uitbreidingen moeten in uw bedrijfsdatabase of bij bepaalde gebruikers worden geregistreerd voor deze beschikbaar wordt.

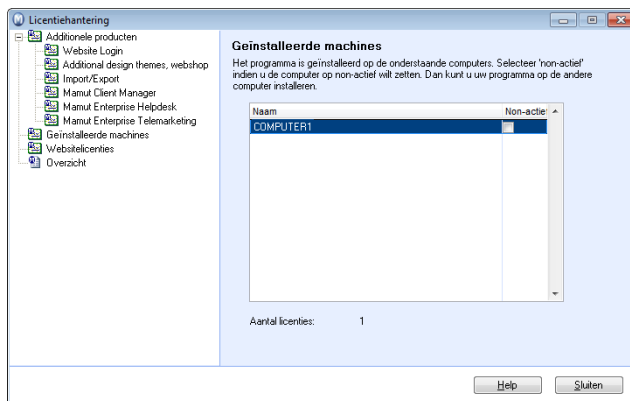
Nadat u de licentie hebt geregistreerd en Mamut Business Software opnieuw hebt opgestart, krijgt u toegang om de licentie te beheren. Dit kunt u doen bij **Help - Info- Beheer licentiegegevens**.



Let op! Onderzoek of de licentie voor een aantal **Gebruikers**, een aantal **Bedrijfsdatabases** of voor **Alle gebruikers en bedrijfsdatabases** geldt.

Zo beheert u de toegang tot het product:

1. Ga naar **Help - Info** en klik op **Beheer licentiegegevens**.



2. Onder **Additionele producten** aan de linkerkant ziet u een lijst van de producten waar u toegang tot hebt. Selecteer het betreffende product en klik op de knop **Toevoegen**.
3. Kies de bedrijfsdatabase of gebruiker, en klik op **OK**. Herhaal dit indien u meerdere producten wenst toe te voegen.
4. Sluit het programma af en start deze opnieuw op.



Het nieuwe product is nu beschikbaar in de gekozen bedrijfsdatabase of voor de gekozen gebruiker.



Let op! Onderaan de pagina staat over hoeveel licenties u beschikt voor het betreffende product. U kunt net zo veel gebruikers/bedrijfsdatabases toevoegen als waar u licenties voor hebt.

VOORBEELDDATABASE INSTALLEREN/ ADDITIONELE PRODUCTEN EVALUEREN

In een voorbeelddatabase kunt u zich wegwijs maken zonder dat dit uw eigen bedrijfsgegevens beïnvloedt. U kunt tevens de verschillende additionele producten en uitbreidingen evalueren voordat u deze eventueel bestelt.

In de wizard voor de eerste opstart wordt u gevraagd of u de voorbeelddatabase wenst te installeren.

Velen zullen al een voorbeelddatabase geïnstalleerd hebben met behulp van de **Wizard voor eerste keer starten**. Als u onzeker bent of u al een voorbeelddatabase geïnstalleerd hebt, dan kunt u dit controleren via **Bestand - Bedrijfsdatabase openen**. Dit opent de bedrijfsdatabaselijst met een overzicht van de geïnstalleerde bedrijfsdatabases.

Als u al klant bent, maar additionele producten of uitgebreide producten wilt evalueren, dan kunt u dit doen middels de voorbeelddatabase.

Om de voorbeelddatabase te installeren gaat u naar **Bestand - Databasehulpprogramma's - Voorbeelddatabase installeren**.



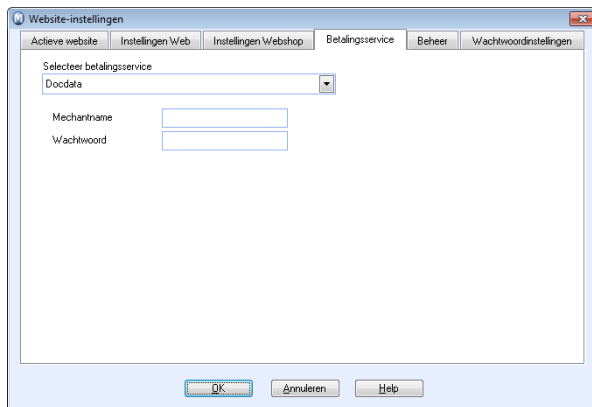
Let op! Bij het aanmelden in de voorbeelddatabase kunt u een evaluatieproduct en eventueel beschikbare additionele producten kiezen.

Het is ook mogelijk een bedrijfsdatabase te verwijderen. Dit doet u vanuit het venster **Bedrijfsdatabaselijst**.

BETALINGSSERVICE VOOR BETALING IN DE WEBSHOP

Als u een veilige automatische creditcardbetaling wilt aanbieden op uw website, moet u een versie van het Mamut Business Software programma hebben die de functionaliteit voor winkelwagen ondersteunt en hebt u een overeenkomst nodig met een leverancier van financiële diensten.

Deze financiële instelling fungeert als een web-based betalingscentrale, die zorgt voor de betalingstransacties van klanten die in uw webshop met creditcard betalen. De betreffende instelling zorgt ervoor dat de veiligheid gewaarborgd is en dat misbruik vermeden kan worden.



Beschikbare betaaloplossingen

Docdata: U dient het additioneel product Mamut Docdata te kopen indien u creditcardbetaling wilt aanbieden met Docdata. Middels deze koppeling is het mogelijk om naast betalingen met creditcard ook betalingen met **iDeal** op uw webshop aan te bieden. Additionele producten stellen als voorwaarde dat u een geldige licentie heeft voor Mamut Enterprise E3, E4 of E5. Houd rekening met een implementeringstijd van ca. 7 - 14 dagen van het moment dat u het proces start tot het moment dat u klaar bent voor creditcardbetalingen in uw webshop. Wanneer de overeenkomst is goedgekeurd en alles gereed is voor u om de betalings-service in gebruik te nemen, ontvangt u een **Merchant ID** van Docdata die u dient te registreren op het tabblad **Betalings-service** in Mamut.

U kunt meer lezen over het additioneel product op www.mamut.nl/addons of contact opnemen met uw contactpersoon van de verkoopafdeling van Mamut voor informatie en bestelling.

Worldpay: U moet zelf contact opnemen met Worldpay om een overeenkomst af te sluiten indien u creditcardbetaling wilt aanbieden met Worldpay. Wanneer de overeenkomst is goedgekeurd en alles gereed is voor u om de betalings-service in gebruik te nemen, ontvangt u een **InstallatieID** van Worldpay die u dient te registreren op het tabblad **Betalings-service** in Mamut.

U kunt meer lezen over Worldpay op www.mamut.nl.

Nadat u een overeenkomst hebt afgesloten met een betalings-service, kunt u deze selecteren in de afrollijst bij **Selecteer betalings-service**. Vervolgens registreert u de **ID** die u ontvangt van de betreffende leverancier.

Om betalingen in uw webshop af te handelen met creditcard, maakt u één of meerdere betalingswijzes van het type creditcard aan.



Let op! U moet uw website bijwerken nadat u de instellingen voor de betalings-service hebt ingevoerd en de betalingswijzes hebt aangemaakt, voor de betaaloplossing beschikbaar is op uw website.

DOCDATA

U dient het additioneel product Mamut Enterprise Docdata te kopen indien u creditcardbetaling wilt aanbieden met Docdata. Additionele producten stellen als voorwaarde dat u een geldige licentie heeft voor Mamut Enterprise E3, E4 of E5.

In de e-commerce module hebt u de mogelijkheid om te kiezen voor het afhandelen van de internetbetalingen via Docdata, een toonaangevende Nederlandse betalingservice. Met Mamut Enterprise Docdata wordt de bezoeker doorgeleid naar Docdata nadat hij/zij het bestellingsproces in de webshop heeft doorlopen. Creditcardinformatie wordt alleen aan Docdata doorgegeven. Met Docdata is het mogelijk om naast betalingen met creditcard ook betalingen met **iDeal** op uw webshop aan te bieden.

Met behulp van Mamut Enterprise Docdata krijgt u een betaaloplossing die zorgt voor een veilige manier van betalen voor de klant en een veilige manier van geldontvangst voor u. Tevens is de barrière voor uw klanten om te winkelen op het internet verlaagt.

U kunt meer lezen over het additioneel product op de website www.mamut.nl/addons of contact opnemen met uw contactpersoon bij Mamut Verkoop voor informatie en bestelling.

Meer informatie over Docdata vindt op de website www.docdatapayments.com/nl.

AAN DE SLAG MET DOCDATA

Voordat u additionele producten kunt gebruiken, dient u de ontvangen licentiecode te registreren. Daarnaast dient u te registreren welke gebruiker of welke bedrijfsdatabase toegang dient te hebben. Daarna kunt u het additioneel product gaan gebruiken. Meer informatie over de licentiecode vindt u in het hoofdstuk "Beheerder" in de introductiehandleiding "Installeren, instellingen, rapporten en selectie". Informatie over het beheer van additionele producten vindt u in de onderstaande paragraaf "Toegang tot additionele producten".

U dient met uw bank afspraken gemaakt te hebben over internetbetalingen en u dient zich aan te melden bij Docdata. Houd rekening met een implementeringstijd van ca. 7 - 14 dagen vanaf het moment dat u het proces start tot het moment dat u klaar bent voor creditcardbetalingen met Docdata in uw webshop. Wanneer de overeenkomst is goedgekeurd en alles gereed is voor u om de betalingservice in dienst te nemen, ontvangt u een **Merchant ID** van Docdata die u dient te registreren in Mamut nadat u in het programma Docdata hebt geselecteerd als betalingservice.

Zo stelt u Docdata in als betalingservice en registreert u de Merchant ID:

1. Ga naar **Beheer - E-commerce - Website-instellingen**.
2. Ga naar het tabblad **Betalingservice**.
3. Selecteer **Docdata** in de afrollijst.

Let op! U moet eerst uw licentie bijwerken. Meer informatie over het downloaden van het licentiebestand vindt u in het hoofdstuk "Beheerder" in de introductiehandleiding "Installeren, instellingen, rapporten en selectie".

4. Voer uw **Merchant ID** en **Wachtwoord** in.
Dit is de code die u hebt ontvangen van Docdata nadat u het Docdata Payment Services-registratieformulier hebt ingevuld en uw aanvraag is goedgekeurd.
5. Klik op **OK**.

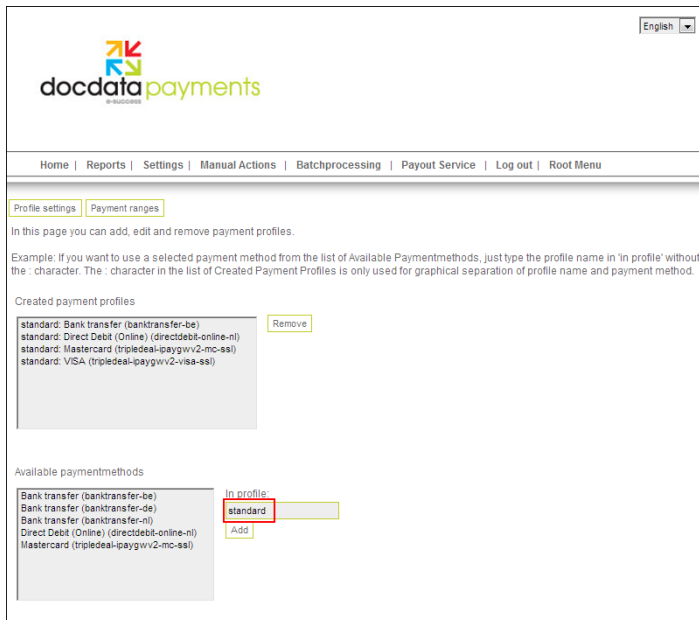


Docdata is nu als betalingservice geactiveerd.

U dient nu in Docdata een profiel aan te maken.

Zo maakt u een profiel aan in Docdata:

1. Log in op de website van Docdata. De link en inloggegevens ontvangt u van docdata.
2. Klik op **Settings** (Instellingen) in de balk bovenaan de pagina.
3. Klik op **Edit Payment Profile** (Betalingprofiel bewerken).
Een Payment Profile wordt gebruikt om betalingswijzen aan te maken. Deze betalingswijzen zijn zichtbaar voor uw klant in het betalingsmenu.



4. Maak een nieuw **Payment Profile** (Betalingprofiel) aan door een **Payment method** (Betalingswijze) uit de onderste box te selecteren.
5. Voer **standard** in de box **In profile** (In profiel) in.
Let op! U dient hier precies **standard** in te vullen, in het Engels en met alleen kleine letters.
6. Klik op **Add** (Toevoegen).
7. Voer stap 4 tot en met 6 uit voor elke gewenste betalingswijze. De beschikbare betalingswijzen zijn: Visa, MasterCard en iDeal.
Het is mogelijk dat de lijst betalingswijzen laat zien die niet beschikbaar zijn.
8. Om een betalingsprofiel te verwijderen selecteert u het betreffende profiel uit de bovenste box en klikt u op de knop **Remove** (Verwijderen).

 *U hebt nu een betalingsprofiel bij Docdata aangemaakt.*

Vervolgens dient u de betalingsvoorwaarden voor uw webshop in te stellen.

Zo maakt u een betalingswijze aan voor uw webshop:

1. Ga naar **Beheer - E-commerce - Website bewerken**.
2. Ga naar het tabblad **Webshop**.
3. Ga naar tabblad **Betalingswijze**.
4. Klik op **Nieuw** om een nieuwe betalingswijze aan te maken.
5. Kies **Creditcard** in de afrollijst bij **Betalingswijze**.

Let op! Het is verplicht om hier **Creditcard** te kiezen. Andere betalingswijzen kunnen niet gebruikt worden voor DocData betalingen.

Indien u gebruikt maakt van **iDeal**, selecteert u tevens **Creditcard** bij **Betalingswijze**. U dient in dat geval een overeenkomst met uw bank te hebben. U keurt betalingen voor **iDeal** goed door in het betalingsproces in te loggen bij uw bank.

6. Selecteer de gewenste creditcard uit de afrollijst bij Standaard creditcard (**Std. creditcard**).

Let op! U moet een betalingswijze per creditcard aanmaken. De betalingswijzen die beschikbaar zijn voor u zijn Visa en MasterCard

7. Voer een **Omschrijving** in, bijvoorbeeld Visa.
8. Selecteer de optie **Beschikbaar in de webshop**.
9. Klik op **OK**.



U dient nu uw website bij te werken zodat de nieuwe betalingswijze toegankelijk is in uw webshop.

HET BETALINGSPROCES MET DOCDATA

Mamut Enterprise Docdata is klaar voor gebruik nadat u de nodige instellingen in uw programma hebt gemaakt om Docdata als betalingservice te gebruiken en nadat uw aanmelding bij Docdata is goedgekeurd. Meer informatie over deze instellingen vindt u in bovenstaande paragraaf.

Docdata neemt het betalingsproces van u over en biedt u al de betaalfunctionaliteiten aan op één transactieplatform waarop het online betalen afgehandeld wordt. Het ondersteunt de volgende betalingswijzes in uw webshop: Visa, Mastercard en iDeal. Omdat Docdata als intermediair werkt, wordt het dilemma van het eerst betalen door de koper of eerst verzenden van de goederen door de verkoper geëlimineerd. Via een real-time koppeling met uw eigen ordersysteem, weet u steeds wat de status van de betalingen is.

Mamut en Docdata hebben gekozen voor het servicemodel WebDirect. Meer informatie hierover, en ondersteuning voor het gebruik van de website van Docdata vindt u op www.docdatapayments.com/nl.

Van online-betaling in de webshop tot de bijschrijving van het bedrag op uw bankrekening

- De klant (koper) voltooit een aankoop, bepaalt zelf de betalingswijze in de webshop en vult de betaalgegevens in op de website van de verkoper.
- De betaling, inclusief alle financiële gegevens van de klant, wordt vervolgens real-time doorgeleid naar Docdata. Hier wordt de betaling direct geautoriseerd.
- Docdata informeert u, als eigenaar van de webshop (verkoper), of de betaling is gelukt.

MEER INFORMATIE

Service en support

Mamut Serviceovereenkomst

De Mamut Serviceovereenkomst geeft u het recht om gebruik te maken van het Mamut Supportcenter. Meer informatie over de Mamut Serviceovereenkomst vindt u hieronder.



Mamut Supportcenter

Het Mamut Supportcenter biedt u een uitgebreide persoonlijke ondersteuning en helpt u wanneer u hier behoefte aan hebt.

Via onze website www.mamut.nl/support hebt u tevens toegang tot de FAQ's. Hier vindt u specifieke tips die u helpen wanneer u problemen in het programma ondervindt. Tevens vindt u hier de 10 nieuwste en de 10 meest gelezen FAQ's.

Zo komt u in contact met Mamut Supportcenter

Contact via het programma



Via het programma komt u eenvoudig in contact met het Mamut Supportcenter. In het aandachtsgebied **Mamut Supportcenter** vindt u antwoord op uw vragen en kunt u nieuwe aanvragen indienen. De status van en antwoorden op uw vragen vindt u tevens hier. Houd er rekening mee dat u een internetverbinding nodig heeft om deze functionaliteit te kunnen gebruiken.

Contact via telefoon: 0900 - 444 66 66 (lokaal tarief)

Telefonisch zijn wij op werkdagen van 09.00 tot 16.00 uur bereikbaar. De meeste vragen zullen wij tijdens het gesprek beantwoorden. In enkele gevallen zullen wij u vraag noteren om verder onderzoek te verrichten. Wij nemen contact met u op zodra wij u een oplossing kunnen bieden.

Contact via fax: 0900 - 444 66 67

Als u geen toegang tot het internet hebt, kunt u uw vraag naar het Mamut Supportcenter faxen. U krijgt dan antwoord per fax, e-mail of telefoon. Vermeld tevens uw naam, klantnummer en het telefoonnummer waarop wij u tussen 09.00 en 16.00 kunnen bereiken, zodat wij eventueel contact met u kunnen opnemen voor verdere details.

Contact via e-mail

Indien u via het Mamut Supportcenter of de artikelen op het internet niet het gewenste antwoord hebt gevonden, kunt u uw vraag naar support@mamut.nl sturen.

Brieven verstuurt u naar:

Mamut Software B.V.
Mamut Supportcenter
Postbus 22051
1100 CB Amsterdam Zuid-Oost
Nederland

Mamut Serviceovereenkomst

Met de Mamut Serviceovereenkomst bent u verzekerd van een goede voorbereiding en controle over alle situaties die u en uw bedrijf kunnen tegenkomen.

Bijgewerkt met nieuwe en gewijzigde regelgeving

Wij zorgen ervoor dat uw Mamut-programma altijd wordt bijgewerkt met nieuwe regelgeving en wijzigingen in belastingen en formulieren. Uitgebreide documentatie bij dergelijke wijzigingen helpen u om deze eenvoudig toe te passen.

Nieuwe functionaliteit

De Mamut-programma's worden doorlopend verder ontwikkeld op basis van technologische ontwikkelingen, nieuwe standaarden, terugkoppeling van klanten en nieuwe trends. U bent hierdoor verzekerd van een moderne oplossing die uw werkdag vereenvoudigt.

Mamut Supportcenter

Wij hechten grote waarde aan een professionele supportafdeling door snel uw vragen te beantwoorden wanneer die eventueel zouden voorkomen. U hebt recht op gebruikersondersteuning per telefoon, e-mail of direct vanuit het programma.

Mamut Information Desk

In het programma treft u een nieuwskanaal aan dat dagelijks via het internet wordt bijgewerkt met onder andere informatie, nieuws en gebruikerstips die direct verband houden met uw programma en werkgebied. Via Mamut Information Desk kunt u ook direct met het Mamut Supportcenter communiceren.

Gebruikerstips

Regelmatig zult u e-mails ontvangen met tips over het gebruik van Mamut Business Software, nieuws betreffende de productserie en andere nuttige informatie.

Mamut Kennisserie

Mamut publiceert kennisdocumenten binnen een aantal gebieden zoals wijzigingen van openbare instanties, effectief gebruik van het programma en nieuwe trends.

Speciale aanbiedingen

Mamut wenst u speciale aanbiedingen voor onze producten te sturen, evenals voor gerelateerde producten van toonaangevende software leveranciers.

Mamut Academy

Cursussen van Mamut Academy

Mamut Academy organiseert cursussen voor ondernemers die een goede start willen maken met Mamut Business Software. De cursussen zijn een gedegen opleiding voor alle medewerkers en bieden de mogelijkheid om snel de functionaliteiten die het programma biedt optimaal te benutten.

De cursussen worden gegeven in diverse onderwerpen, voor zowel startende als ervaren gebruikers. Hierbij is het centrale thema altijd het efficiënt werken en vergroting van het gebruikersgemak. Door u als gebruiker inzicht te geven in de voornaamste bewerkingen en handige functionaliteiten in o.a. het relatiebeheer, de voorraad en de financiële administratie, bespaart u veel tijd.

Beginnerscursus

Mamut Academy biedt beginnerscursussen aan voor gebruikers met geen of geringe kennis van het programma. Het doel is om u op weg te helpen bij de eerste stappen in het programma en het uitvoeren van de basisbewerkingen. Voor beheerders is er een speciale implementatiecursus. Hierbij worden de basisinstellingen en de stamgegevens behandeld. Aan de hand van een stappenplan leert u het programma inrichten zodat u en uw collega's aan de slag kunnen.

Basiscursus

Mamut Academy biedt basiscursussen aan voor gebruikers die uitgebreide kennis en inzicht wensen in een specifiek onderwerp van het programma. Het doel is om u te leren efficiënt te werken met de functionaliteiten en instellingen in de betreffende modules.

Geavanceerde cursus

Mamut Academy biedt geavanceerde cursussen aan met betrekking tot het opzetten van de financiële administratie en de project- en urenregistratie. Tijdens deze cursussen zullen in een hoger tempo de diverse functionaliteiten worden besproken. De nadruk ligt hierbij op het verbeteren van de efficiëntie en het gemakkelijk werken.

Cursuspakket

Voor ondernemers die direct een goede start willen maken door middel van gerichte cursussen voor alle medewerkers, biedt de Mamut Academy cursuspakketten tegen een gereduceerd tarief aan. In overleg met uw verkoopconsultant schrijft u uw medewerkers of uzelf in voor de gewenste cursussen.

Bedrijfsinterne cursus

Mamut Academy biedt inhouse-trainingen aan voor bedrijven die een opleiding op maat wensen. Hierbij bepaalt u de opzet van de dag en kiest u in overleg met de cursusleider de te behandelen onderwerpen. Hierbij kunt u specifieke probleemstellingen aankaarten die voor uw onderneming belangrijk zijn. De trainingen vinden plaats bij u op het kantoor en worden door gecertificeerde trainers met een ruime kennis van het Mamut-programma gegeven.

Voor meer informatie over Mamut Academy kunt u telefonisch contact opnemen via het telefoonnummer 0800-444 66 66 of per e-mail via academy@mamut.nl. Een gedetailleerde beschrijving van alle cursussen en de cursuskalender kunt u tevens vinden op onze website www.mamut.nl/academy.