

// Mamut Business Software

Nieuw in Mamut Business Software en Mamut Online

Inhoud

Voorwoord	2
Nieuwe versie	2
Over updates naar een nieuwe versie	3
Nieuw in Mamut Business Software	6
Relatiebeheer.....	6
Verkoop en Logistiek	7
Administratie	8
E-commerce.....	9
Systeemverbeteringen	10
Nieuw in Mamut Online	13

Versie 16

MBS.MAN.NEWS.NL.161.1

Voorwoord

Nieuwe versie

Mamut lanceert geregeld updates van Mamut Business Software. Deze updates worden hoofdversies genoemd en worden naar alle gebruikers met een geldige Mamut Serviceovereenkomst en die de updates zelf niet hebben gedownload, toegestuurd.

We raden onze klanten aan om de meest recente hoofdversie te gebruiken.

Tussen de hoofdupdates vinden er continu verbeteringen plaats van bestaande functionaliteiten. Deze versies zijn toegankelijk via de Service Release, die u via het internet kunt downloaden. Het is belangrijk te weten dat de updates van de Service Release niet altijd van toepassing zijn op alle gebruikers, aangezien veranderingen vaak afhankelijk zijn van de manier waarop het programma gebruikt wordt en de functionaliteiten er binnen uw programma beschikbaar zijn.

Deze handleiding beschrijft de belangrijkste nieuwe functionaliteiten sinds de laatste hoofdversie van de Service Release zodat u vertrouwd kunt worden met deze functionaliteiten.

De documentatie kan diensten en/of functionaliteiten vermelden die niet in uw licentie zijn inbegrepen. Neem contact met ons op indien u hierover meer informatie wenst. Dit kan telefonisch op 0800 - 444 66 66 (gratis) of via e-mail: info@mamut.nl.

Wanneer u de nieuwe versie installeert, zult u ook bijgewerkte helpbestanden krijgen. Wanneer u in het programma op F1 klikt wordt de helpfunctionaliteit geopend met relevante informatie over het venster waarin u werkt. U kunt tevens Online Help gebruiken, welke beschikbaar is vanuit het programma en de laatste informatie betreffende de versie waarin u werkt, bevat.

U kunt op onze website binnen de artikelen zoeken. Deze worden continu bijgewerkt en toegevoegd. Gebaseerd op terugkoppeling van onze klanten publiceren wij antwoorden op veelgestelde vragen die het Mamut Supportcenter ontvangt (FAQ's). U vindt de artikelen op www.mamut.nl/support.

De installatiedocumentatie voor updates kunnen tevens op onze website worden gevonden: www.mamut.nl/update.


Nieuw in de laatste versie

Dit document beschrijft de nieuwe functionaliteiten in versie 16.1. In de helpfunctionaliteit [F1] vindt u tevens meer informatie over de nieuwe functionaliteiten in oudere versies. U vindt de nieuwsdocumentatie ook op onze website www.mamut.nl/update.

Over updates naar een nieuwe versie

Mamut werkt continu aan het verbeteren van de functionaliteiten in Mamut Business Software, gebaseerd op terugkoppeling van de klanten. Daarom lanceert Mamut regelmatig updates van Mamut Business Software. Deze updates worden hoofdversies genoemd en worden automatisch naar alle gebruikers met een geldige Mamut Serviceovereenkomst en die de updates niet zelf hebben gedownload, gestuurd.

We raden onze klanten aan om de laatste hoofdversie te gebruiken.

 **Let op!** Zorg ervoor dat uw computer/server aan de systeemvereisten voldoet voor u begint met het installeren. Deze informatie is beschikbaar op onze website <http://www.mamut.com/nl/system/>. Houd er rekening mee dat de updateprocedure enige tijd in beslag kan nemen.


Tussen de hoofdupdates vinden er continu verbeteringen van bestaande functionaliteiten plaats. Deze versies zijn toegankelijk via de Service Release die u via het internet kunt downloaden. Het is belangrijk te weten dat de updates van de Service Release niet altijd voor alle gebruikers van toepassing zijn, aangezien veranderingen vaak afhankelijk zijn van de manier waarop het programma gebruikt wordt en de functionaliteiten die binnen uw programma beschikbaar zijn.

Mamut Software B.V. geeft aan wanneer een nieuwe versie van het programma uitkomt. Het is belangrijk dat u de documentatie bij de update doorleest voordat u begint. Ook dient u eerst een back-up te maken.

Hebt u een oude versie, dan kan het voorkomen dat u eerst een update moet maken naar een nieuwere versie, voordat u de update naar de nieuwste versie kunt uitvoeren. Meer informatie vindt u hieronder.

Zodra een update beschikbaar is vindt u de update en de handleiding op onze website: www.mamut.nl/update.

Het is mogelijk dat aangepaste rapporten na het updaten niet meer werken.

 **Let op!** Mamut Business Software gebruikt .NET Framework en Windows Installer 4.5. Afhankelijke van uw huidige installatie, kan de installatie van deze componenten ertoe leiden dat uw computer/server twee keer herstart dient te worden.

Controleer op updates

Wanneer wij u aanraden om een update naar een nieuwe versie van Mamut Business Software uit te voeren, of een verplichte update beschikbaar is, zult u een notificatie krijgen voor u in het programma inlogt. U vindt deze notificatie tevens door in Mamut Business Software naar **Help - Info - Controleer op updates** te gaan. De notificatie zal de update overigens niet uitvoeren, maar leidt u naar onze website, waar u onder andere informatie over de nieuwe versie, de handleiding en het downloadbestand vindt.

Uw programma updaten vanaf een dvd

Normaal gesproken zijn de hoofdupdates beschikbaar op dvd. Indien u een dvd wenst te ontvangen met de nieuwe versie, kunt u dit aanvragen door het formulier onderaan de pagina www.mamut.nl/update in te vullen, of door contact op te nemen met uw contactpersoon. U kunt uw programma ook via onze website updaten. De procedure is afhankelijk van de vraag of u een versie voor één of meerdere gebruikers hebt geïnstalleerd.



Tip! Meestal wordt dezelfde dvd voor zowel een update als een nieuwe installatie gebruikt.

Uw programma updaten in een omgeving met meerdere gebruikers

Updates in een omgeving met meerdere gebruikers moeten worden uitgevoerd door de systeembeheerder. U dient na het maken van de back-up eerst de server te updaten en alle gebruikers dienen te zijn uitgelogd. Zodra de server is geüpdatet, krijgen de gebruikers die weer inloggen op hun werkstations een melding dat hun versie moet worden bijgewerkt. De systeembeheerder kan tijdens de update van de server ervoor kiezen om een cliëntinstallatiebestand aan te maken. Deze kan op een eenvoudige locatie worden opgeslagen. De gebruiker kan de update vanuit dat bestand uitvoeren.

Mamut en de database verplaatsen naar een andere computer/server

Het is mogelijk om Mamut en de database te verplaatsen, bijvoorbeeld van een oude naar een nieuwe computer of server.

Meer informatie over het verplaatsen van Mamut Business Software en de database naar een andere computer/server vindt u hieronder.

Update van Mamut Online

Gebruikers die zijn ingelogd in Mamut Online, zullen een melding krijgen dat het systeem wordt bijgewerkt. Tot de voltooiing van de update, kan het systeem niet kunnen worden gebruikt. De synchronisatie met Mamut Online wordt opnieuw uitgevoerd zodra de update is voltooid en de online functionaliteiten zullen dan weer beschikbaar zijn.


Gebruikersrechten

Standaard is het alleen de systeembeheerder (de gebruikers met de toegangsrechten van **Volledige toegang/supergebruiker** of **Systeembeheerder**) die toegang heeft om de systeemdatabas te updaten naar een nieuwe versie. De systeembeheerder kan anderen toegang verlenen om de systeemdatabas te updaten. Overige gebruikers kunnen toegang krijgen via de sjablonen in **Gebruikersbeheer**. Dit moet voor de update worden gedaan.

Er dient altijd ten minste één gebruiker met de rechten **Volledige toegang/supergebruiker** in het systeem aanwezig te zijn.

Alle gebruikers in een installatie voor meerdere gebruikers kunnen hun eigen client/werkstation updaten zodra de systeemdatabas op de server is geüpdatet.

Update van offline help

 De helpbestanden worden automatisch bijgewerkt wanneer u update naar een nieuwe versie van het programma.



Tip! U kunt er tevens voor kiezen om online help te gebruiken. Deze bevat altijd de meest recente versie. Ga naar **Beheer - Instellingen - Gebruiker - Overig** om deze keuze te maken.

Nieuw in Mamut Business Software

Relatiebeheer

Mobiele toegang tot Mamut Online

Wij introduceren een mobiele versie van Mamut Online welke gebruikers in staat stelt om een beperkt aantal functionaliteiten, geoptimaliseerd voor mobiele apparaten zoals smartphones, te benaderen. De volgende functionaliteiten zijn beschikbaar:

-  Relaties en activiteiten gekoppeld aan relaties weergeven en bewerken.
-  Urenstaten aanmaken en bewerken.
-  Rapporten uit uw Bedrijfsstatus weergeven.

Indien u toegang hebt tot een bedrijfsdatabase in Mamut Online, en uw mobiele apparaat voldoet aan de systeemvereisten, kunt u direct aan de slag gaan door op uw mobiele apparaat naar <http://m.mamutonline.com> te gaan.

Verbeteringen aan de relatiekaart

U kunt nu het 13-cijferige GLN-nummer (voorheen EAN-L) invoeren op de relatiekaart. Het globale locatienummer (GLN - Global Location Number) wordt gebruikt om locaties en rechtspersonen zoals leveringsadres en klanten te identificeren. U voert het GLN-nummer in via **Beheer - Relatie - Relatiebeheer** - tabblad **Overige info**.

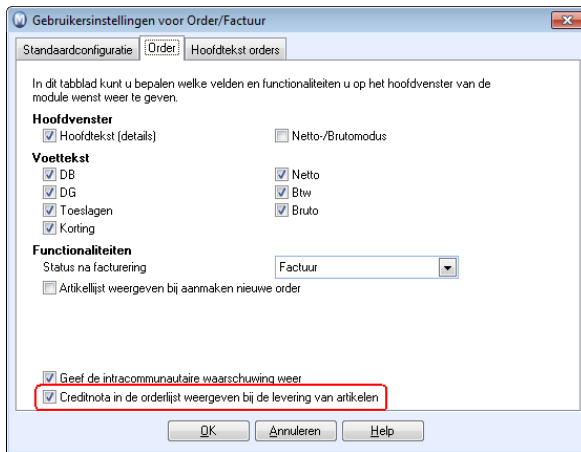
Bestelnummer voor leveranciers

Als een inkoop is gekoppeld aan een bestelling, vindt u nu het bestelnummer op de relatiekaart van de betreffende leverancier. U vindt het bestelnummer via **Beheer - Relatie - Relatiebeheer** tabblad **Inkoop**.

Verkoop en Logistiek

Gebruikersinstelling voor creditnota's in de orderlijst

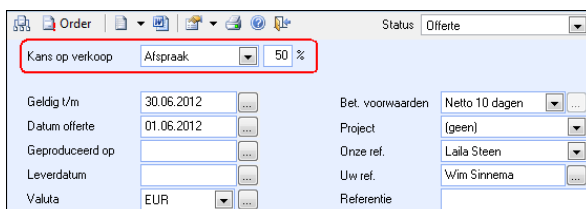
U kunt nu bepalen of u creditnota's wilt weergeven in de orderlijst van de te leveren artikelen. Hiervoor is de nieuwe gebruikersinstelling **Creditnota in de orderlijst weergeven bij de levering van artikelen** geïmplementeerd. U opent de orderlijst vanuit het aandachtsgebied **Verkoop** door op de knop **Levering van artikelen** te klikken.



Verbeterde functionaliteit voor verkoopprognose

Deze versie bevat een verbeterde functionaliteit voor verkoopprognose. De functionaliteit verkoopprognose helpt u met het voorspellen van uw toekomstige verkopen gebaseerd op de kans op verkoop welke u toekent aan uw offertes en niet-verwerkte orders. De verkoopprognose geeft uw bedrijf een evaluatie van de huidige verkoopniveau's en helpt u met het identificeren van patronen in uw verkopen. De verkoopgegevens worden zowel in Mamut Business Software als Mamut Online weergegeven en geregistreerd.

De verkoopprognose voor offertes is standaard ingeschakeld. Indien u deze ook voor uw orders wenst te gebruiken moet u deze functionaliteit apart inschakelen. U schakelt de verkoopprognose in en uit via **Beheer - Instellingen - Bedrijf - Module-instellingen - Offerte/Order/Factuur - Algemeen**. Hier vindt u de opties **Het bedrijf gebruikt verkoopprognoses voor offertes** en **Het bedrijf gebruikt verkoopprognoses voor orders**.



Administratie

Btw-verhoging per 1 oktober 2012

Vanwege de btw-verhoging per 1 oktober 2012 is het hoge btw-tarief in Mamut Business Software aangepast. Voor bestaande klanten stellen we een programma beschikbaar waarmee het btw-tarief automatisch in de database wordt aangepast. Meer informatie over de btw-wijziging en het programma voor de wijziging van het btw-tarief in Mamut Business Software vindt u op www.mamut.nl/btw.

! **Let op!** U dient het programma voor de btw-wijziging te gebruiken alvorens u de update uitvoert.

Werkgebied Administratie voor inboeken in Mamut Online

In het nieuwe werkgebied **Administratie** in Mamut Online kunt u boekstukken registreren en bewerken. Deze boekstukken worden direct gesynchroniseerd met Mamut Business Software. Een geregistreerd boekstuk kan vervolgens naar het grootboek in Mamut Business Software worden verwerkt.

Alle boekstukken die nog niet naar het grootboek in Mamut Business Software zijn verwerkt worden weergegeven in het **Boekstukoverzicht**. U vindt het werkgebied in Mamut Online via **Werkgebied - Administratie**.



Boekstuksjablonen

De wizard Boekstuksjablonen is vereenvoudigd en verbeterd. Daarnaast stelt een nieuwe geïntegreerde functionaliteit in de wizard u in staat om het boekstuktype, de periode en de datum te definiëren.

Geavanceerde gebruikers kunnen eenvoudig boekstuksjablonen aanmaken om de efficiëntie voor herhalende taken te verbeteren. Ook minder geavanceerde gebruikers kunnen het inboeken vereenvoudigen zonder gecompliceerde handelingen uit te hoeven voeren. U vindt de wizard Boekstuksjablonen via **Beheer - Administratie - Boekstuksjablonen**.

E-commerce

Algemene verbeteringen in de webshop

In deze nieuwe versie zijn een aantal verbeteringen uitgevoerd aan de prestatie en functionaliteiten van de webshop. Hieronder vindt u een korte beschrijving van de meest belangrijke verbeteringen.

Sneller publiceren van uw webshop

Zowel de voorbeeldweergave en het publiceren van de webshop worden nu sneller uitgevoerd.

Orderlijst

Het venster orderlijst is opnieuw geactiveerd. Deze is daarnaast samengevoegd met het venster voor relaties en activiteiten. Het voordeel voor u is dat u nu alle geïmporteerde gegevens in één venster kunt bekijken. Dit venster bevat tabbladen voor elk type import.

U bereikt de orderlijst via **Beheer - E-commerce - Websitegegevens ophalen**.

Beschrijvende teksten aanpassen

U kunt voorgedefinieerde titels en teksten in uw webshop naar uw wens aanpassen. Daarnaast kunt u al deze teksten in een andere taal weergeven (bijvoorbeeld Engels in plaats van Nederlands).

Om deze standaardteksten aan te passen gaat u naar **Beheer - E-commerce - Website-instellingen**. Op het tabblad **Actieve website** klikt u op **Omschrijving**. Selecteer de taal voor uw webshop uit de afrollijst **Taal**. Om een tekst te wijzigen selecteert u de betreffende regel in de lijst en voert u de nieuwe waarde in het veld **Aangepaste tekst** in.

Gebruiksvriendelijke style editor

Indien u een webshop hebt kunt u nu gebruik maken van de verbeterde **Style editor** in de voorbeeldweergave van de webshop. De lijst met de ontwerpelementen die u kunt wijzigen is nu op een meer gebruiksvriendelijke wijze gestructureerd. Daarnaast bevat elk ontwerpelement een tekst in de editor.

U bereikt de style editor door naar **Beheer - E-commerce - Website bewerken - Ontwerpsjabloon** te gaan. Klik op het tabblad **Webshop** en een voorbeeld van uw webshop wordt aangemaakt. In dit venster klikt u op de knop **Style Editor**.

Mamut PayPal-integratie

Indien u een webshop hebt kunt u nu PayPal als uw betalingsleverancier gebruiken.

Met Mamut PayPal-integratie kunnen uw klanten veilig in uw webshop winkelen met behulp van een van de meest populaire betalingservice providers. PayPal wordt wereldwijd gebruikt en heeft competitieve prijzen, met name voor kleinere aantallen. Er zijn geen gecompliceerde overeenkomsten met banken of lange goedkeuringsprocessen nodig om de Mamut PayPal-integratie in gebruik te nemen.

Voordat u de Mamut PayPal-integratie in uw webshop kunt gebruiken dient u een bedrijfsaccount bij PayPal aan te maken en de API-gegevens (gebruikersnaam, wachtwoord en handtekening) te hebben. Voer vervolgens deze informatie in het nieuwe venster voor de Mamut PayPal-integratie in Mamut Business Software in. Dit venster vindt u via **Beheer - E-commerce - Website-instellingen - Betalingservices - PayPal**.

Mamut PayPal-integratie is beschikbaar als een additioneel product voor Mamut Enterprise.

Update van de website en webshop

Na een update van Mamut Business Software versie 15.0 of nieuwer naar de nieuwste versie van Mamut Business Software, dient u uw e-commerce te updaten. Deze update voert u uit met behulp van een eenvoudige wizard welke u door alle stappen van het proces leidt. De wizard wordt automatisch geopend wanneer u de e-commerce functionaliteit opent nadat u de update van Mamut Business Software hebt uitgevoerd. De update duurt enkele minuten en nadat u de wizard hebt uitgevoerd zal uw website voor maximaal 5 minuten onbereikbaar zijn.

Stelsysteemverbeteringen

Verbeteringen aan het aandachtsgebied Mamut Supportcenter

Het aandachtsgebied Mamut Supportcenter in Mamut Business Software is vernieuwd. Het nieuwe ontwerp heeft ten doel betere hulp te bieden en de gebruikerservaring te verhogen. Naast het registreren van supportaanvragen en toegang tot onze veelgestelde vragen, kunt u nu inloggen in myMamut, waar u uw online producten en de gebruikers hiervan kunt beheren.

Ondersteuning voor Microsoft® besturingssystemen

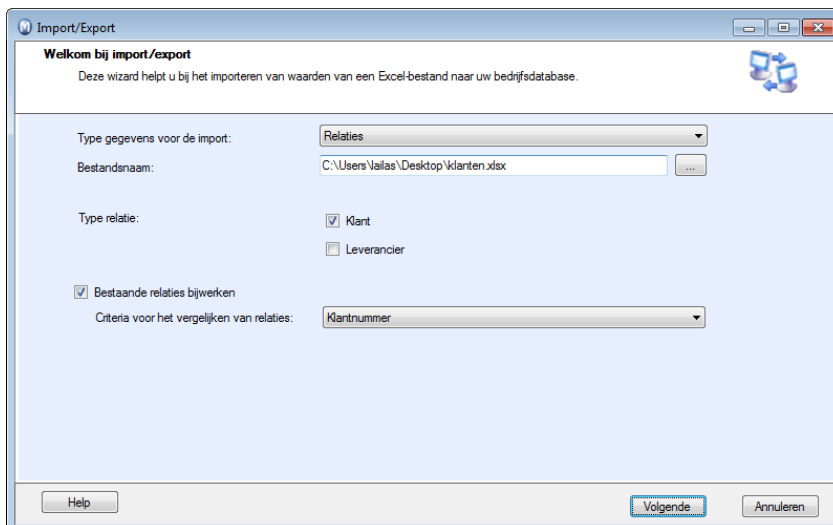
Mamut Business Software versie 16 ondersteunt de besturingssystemen Windows 8 en Windows Server 2012. Het logo 'Gecertificeerd voor Windows 8' wordt door Microsoft toegekend.

Ondersteuning voor Microsoft® SQL Server® 2012

Mamut Business Software versie 16 ondersteunt Microsoft SQL Server 2012. Wij raden u aan om Microsoft SQL Server 2008 R2 te gebruiken. Deze versie wordt tevens automatisch geïnstalleerd bij de installatie van Mamut Business Software.


Import vanuit Microsoft® Excel®

Het is nu mogelijk om relaties en artikelen met behulp van Microsoft Excel naar Mamut Business Software te importeren. Om dit te doen moet u eerst een Excel-bestand aanmaken met de gegevens die u wilt importeren. Open vervolgens de wizard via **Bestand - Importeren - Import/Export - Import vanuit Excel** om de gegevens in het Excel-bestand aan de velden in Mamut Business Software te koppelen. Voor meer informatie, druk op **[F1]** of klik op **Help** binnen de wizard.

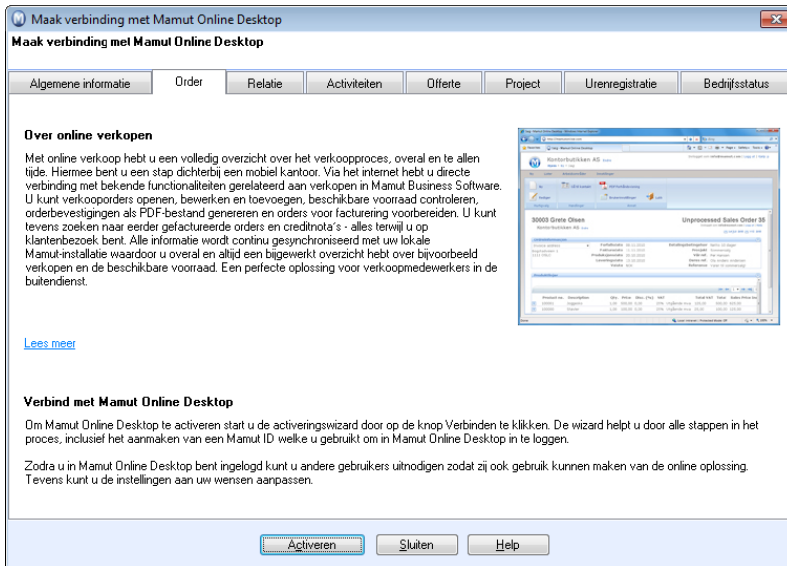


Vereenvoudigde activering van Mamut Online

De wizard voor het activeren van Mamut Online is vereenvoudigd door gebruikers toe te staan missende informatie direct in de wizard in te voeren. We hebben tevens een controle van de systeemvereisten toegevoegd. Indien niet aan deze vereisten wordt voldaan, zal een extra venster worden geopend met meer informatie hierover en of deze moeten worden opgelost voor de verbinding met Mamut Online tot stand kan worden gebracht.

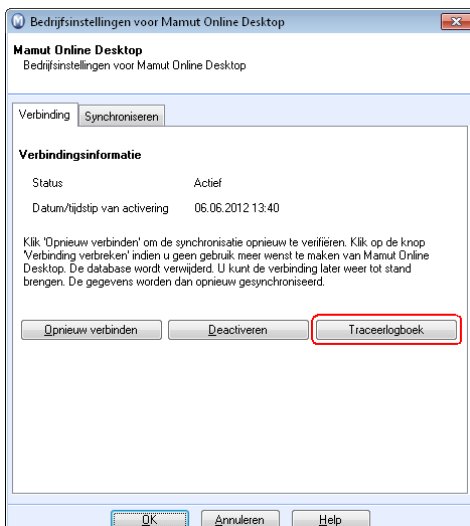
 Er is een knop toegevoegd aan de modules in Mamut Business Software welke ook in Mamut Online beschikbaar zijn. Door op de knop te klikken krijgt u meer informatie over de betreffende module in Mamut Online en kunt u de wizard voor het activeren direct openen.

Naast het activeren via de bovengenoemde knop kunt u Mamut Online ook activeren via de knop **Maak verbinding met Mamut Online** op de werkbalk van het bureaublad en via **Beheer - Instellingen - Bedrijf - Module-instellingen - Mamut Online**.



Traceerlogboek voor Mamut Online

In deze versie van Mamut Business Software is een knop toegevoegd waarmee u een traceerlogboek voor Mamut Online kunt openen. U vindt deze via **Beheer - Instellingen - Bedrijf - Module-instellingen - Mamut Online**. U gebruikt dit logboek wanneer u contact hebt met het Mamut Supportcenter in het geval de synchronisatie met Mamut Online mislukt.



Nieuw in Mamut Online

Mamut Online Desktop wordt Mamut Online

Vanaf versie 5 verandert de naam Mamut Online Desktop naar Mamut Online.

Mobiele toegang tot Mamut Online

Wij introduceren een mobiele versie van Mamut Online welke gebruikers in staat stelt om een beperkt aantal functionaliteiten, geoptimaliseerd voor mobiele apparaten zoals smartphones, te benaderen. De volgende functionaliteiten zijn beschikbaar:

-  Relaties en activiteiten gekoppeld aan relaties weergeven en bewerken.
-  Urenstaten aanmaken en bewerken.
-  Rapporten uit uw Bedrijfsstatus weergeven.

Indien u toegang hebt tot een bedrijfsdatabase in Mamut Online, en uw mobiele apparaat voldoet aan de systeemvereisten, kunt u direct aan de slag gaan door op uw mobiele apparaat naar <http://m.mamutonline.com> te gaan.

Nieuw werkgebied Administratie voor inboeken in Mamut Online

In het nieuwe werkgebied **Administratie** in Mamut Online kunt u boekstukken registreren en bewerken. Deze boekstukken worden direct gesynchroniseerd met Mamut Business Software. Een geregistreerd boekstuk kan vervolgens naar het grootboek in Mamut Business Software worden verwerkt.

Alle boekstukken die nog niet naar het grootboek in Mamut Business Software zijn verwerkt worden weergegeven in het **Boekstukoverzicht**.

U vindt het werkgebied in Mamut Online via **Werkgebied - Administratie**.



Opdrachtenregister voor servicegerichte klanten

Het nieuwe Opdrachtenregister in Mamut Online is ontworpen om aan de behoeften van servicegerichte bedrijven, die hun werk voor klanten in individuele opdrachten of projecten verrichten, te voldoen. Diverse klantgroepen zullen profiteren van deze functionaliteit, zoals medewerkers die opdrachten plannen en uitvoeren. Het Opdrachtenregister helpt ook boekhouders en andere medewerkers die verantwoordelijk zijn voor het factureren van klanten en degenen die controleren dat opdrachten/projecten winstgevend zijn.

The screenshot shows a task record in Mamut Online. The title is 'Installatie meubilair'. The main information section includes:

- Nr. / Projectklasse:** EXT012-006
- Type:** Opdracht
- Prioriteit:** Gemiddeld
- Voltooiingsgraad:** 0
- Verantwoordelijk:** Laila Steen
- Afdeling:** (geen)
- Non-actief:** Nee
- Status:** (geen)
- Geplande begindatum:** 01-06-2012
- Geplande einddatum:** 08-06-2012
- Geplande duur:** 8 dagen
- Werkelijke begindatum:** 04-06-2012
- Werkelijke einddatum:** (empty)
- Werkelijke duur:** 0 dagen

 The interface also shows a 'Notities' section with a 'Toekant toevoegen' button and a 'Beschikbaar in administratie' checkbox. At the bottom, there are tabs for 'Budget', 'Activiteiten', 'Verkooporders', and 'Relaties'. A footer note indicates the record was created by Laila S on 01-6-2012 at 11:02 and last modified by Laila S on 01-6-2012 at 11:02.

U kunt de opdrachten openen, aanmaken en bewerken door in Mamut Online naar **Lijsten - Opdrachten** te gaan, of via het werkgebied **Relatie**.

Facturen en creditnota's aanmaken

U kunt orders nu direct vanuit Mamut Online factureren en crediteren. Daarnaast hebt u de mogelijkheid orders te dupliceren. Het proces voor facturering zal het grootboek in Mamut Business Software bijwerken en u kunt PDF-bestanden aanmaken van facturen en creditnota's.

Deze nieuwe functionaliteit bereikt u via de verkoopkaart in het werkgebied **Verkoop**.

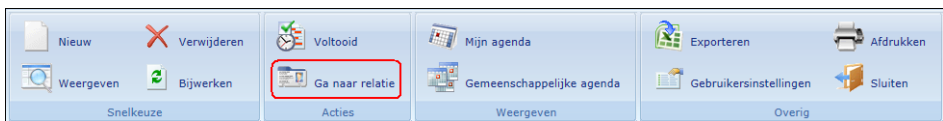


Relaties via de activiteitenlijst en eenvoudige activiteitenkaart openen

Naast de geavanceerde activiteitenkaart kunt u nu ook relaties die gekoppeld zijn aan activiteiten, openen vanuit de activiteitenlijst en de eenvoudige activiteitenkaart. Selecteer of open een activiteit en klik op **Ga naar relatie** in de werkbalk.

U opent de activiteitenlijst via **Lijsten - Activiteiten**. Om een activiteit te selecteren klikt u in de regel met de activiteit, zonder daarbij op een link te klikken. Een geselecteerde regel heeft een andere achtergrondkleur.

Tip! U kunt aangeven of u de eenvoudige of geavanceerde activiteitenlijst wilt gebruiken via **Instellingen - Gebruikersinstellingen - Activiteit en agenda**.



Urenregels kopiëren

U kunt nu urenstaatregels in Mamut Online kopiëren. Klik op de knop **Kopieer deze urenregel** naast de urenregel die u wilt kopiëren. Er wordt een nieuwe regel onderaan de urenstaat toegevoegd met de waarden uit deze regel.

U vindt alle bestaande urenstaten in Mamut Online via **Lijsten - Urenstaten**. Vanaf hier kunt u tevens nieuwe urenstaten aanmaken.

Medewerker ID	Datum	Tijd	Aantal	Urensoort	Prijs
LailaS	25-10-2012	08:30 - 17:00	8,50	Gewoon werk	25,00
Totaal aantal posten: 1					

Notities bewerken

Het is nu mogelijk **Notities** voor de verschillende modules in Mamut Online te bewerken. U vindt het veld in onder andere urenstaten, projecten en relatiekaarten. Het veld **Notities** blijft alleen-lezen op de **Eenvoudige activiteitenkaart** (activiteitenkaart met verminderde functionaliteit).

