



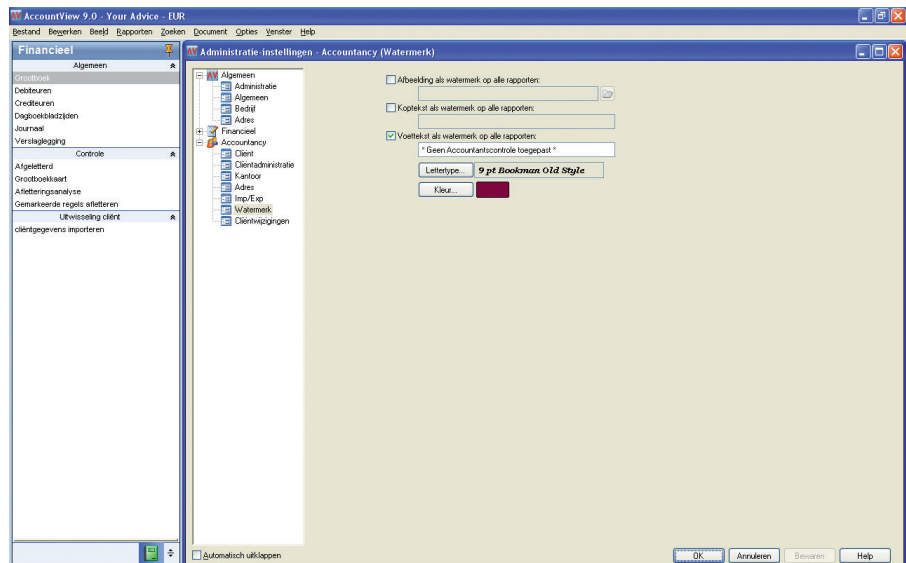
## ACCOUNTANTS TOOLKIT

*Wilt u op efficiënte wijze de administraties van uw cliënten controleren alsook hun aangiftes en jaarrekeningen verzorgen? Vertrouw dan op de module Accountants Toolkit en houd zo tijd over voor advieswerk!*



### VOOR WIE

Voor de accountant die zowel een betrouwbare gegevensuitwisseling met zijn cliënten, als een efficiënte controle van de aangeleverde gegevens eist.



Met de module *Accountants Toolkit* kunt u eenvoudig al uw rapporten voorzien van een vast watermerk en kop- of voettekst. Ook kunt u uw logo of de tekst "Geen accountantscontrole toegepast" op uw rapporten afdrucken.

\* Omvat de modules *Cliënt-import* en *Cliënt-export*.

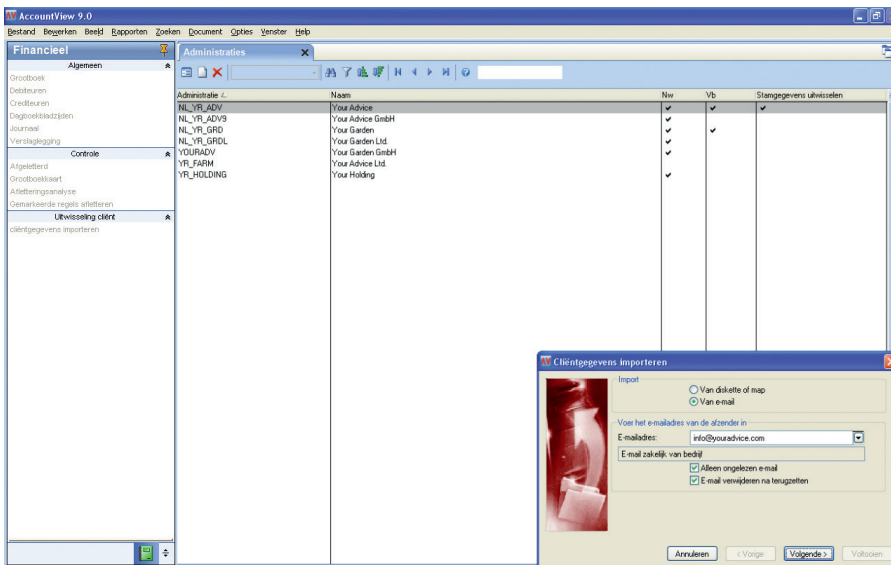
### GEGEVENSIMPORT- EN EXPORT

Werk gelijktijdig met uw cliënt in zijn administratie zonder gegevens te overschrijven, omdat AccountView geëxporteerde gegevens blokkeert. Wissel ook eenvoudig mutaties én stamgegevens uit. Reken bovendien op het ingenieuze synchronisatiesysteem dat nauwkeurig bijhoudt wat u sinds de laatste export of import hebt gewijzigd of toegevoegd.

### SNELLE INVOER

Stel per administratie in of u debiteuren/crediteuren, btw-codes, vreemde valuta en kostenplaatsen/projecten in het invoervenster wilt gebruiken. Versnel zo de invoer van gegevens, omdat ongebruikte invoervelden niet worden getoond en u deze dus niet hoeft in te vullen. Neem bovendien ontbrekende stamgegevens – zoals een extra grootboekrekening – gemakkelijk over uit de gekoppelde referentieadministratie.

## ACCOUNTANTS TOOLKIT



Wilt u flexibel en probleemloos gegevens uitwisselen met uw cliënten? Dat kan met de uitstekende cliënt-import- en cliënt-exportfunctionaliteit van de module *Accountants Toolkit*. Bovendien kunnen zowel uw cliënt als uw medewerkers op kantoor altijd doorwerken.

### EENVOUDIG AFLETTEREN

Letter grootboekkaarten van tussen-rekeningen gemakkelijk af. Doe dit zelf handmatig of laat het over aan AccountView.

### UITGEBREIDE CONTROLES

Gebruik de uitgebreide controle-faciliteiten die u op elke administratie kunt toepassen. Zoals negatieve kascontrole, journaaltellingen, postensteekproef, eurosteekproef en de Chi-kwadraattoets.

### MEENEMEN EN TERUGZETTEN

Gebruik de optie 'administratie meenemen' om een administratie uit te checken en op uw laptop te plaatsen. Bijvoorbeeld als u deze wilt meenemen naar een cliënt. Heb daarbij de zekerheid dat de achtergebleven administratie alleen kan worden bekeken, maar niet kan worden gewijzigd. Zet de backup van de meegenomen administratie – inclusief eventuele wijzigingen – terug en de administratie kan weer worden gewijzigd.

### UW VOORDEEL

- Betrouwbare gegevens-uitwisseling met uw cliënten, waarbij alleen nieuwe of gewijzigde gegevens worden geëxporteerd.

- Flexibele functionaliteit doordat u administraties controleert en corrigeert terwijl uw cliënten doorwerken.

- Snelle invoer van mutaties en facturen.

- Gemakkelijk stamgegevens overnemen uit een referentieadministratie.

- Overzichtelijk werken met verschillende administraties dankzij instellingen als een kleurinstelling per administratie en een sjabloon om administraties aan te maken.

- Uitgebreide rapportagemogelijkheden zoals het gebruik van kop- en voetteksten en extra stamgegevens.