



## DYNAMIC OFFICE

Wilt u uw financiële rapportages uit AccountView professionaliseren in Word en Excel zonder steeds opnieuw het wiel uit te vinden? Dan is de module Dynamic Office uw steun en toeverlaat.



### VOOR WIE

Voor iedereen die vakkundige rapporten wil opstellen vanuit AccountView in Word en Excel.

The screenshot shows the AccountView application window with a financial statement for 'Your Garden Products - EUR'. The statement compares 'Werkelijk 2012' and 'Werkelijk 2011' data. A dialog box is open in the center, asking: 'Document Jaarcijfers 2012.xlsx van applicatie Microsoft Excel bijwerken met gegevens uit AccountView-administratie Your Garden Products?'. The dialog has 'Yes', 'No', and 'Cancel' buttons.

Omschrijving	Werkelijk 2012	Werkelijk 2011	Verschiel
Omzet	652.167,20	852.779,35	-216.512,15
Kostprijs van de omzet	257.279,45	344.704,05	-87.424,60
Brutowinst	394.887,75	524.075,30	-129.187,55
Overige bedrijfsopbrengsten	62.437,50	48.188,13	14.249,37
Brutomarge	457.325,25	572.263,43	-114.938,18
Lonen en salarissen		38.210,40	5.211,20
Sociale lasten		3.662,00	0,00
Afschrijvingen		25.975,49	-21.815,63
Overige personeelskosten		678,44	0,00
Huisvestingskosten		25.370,48	-8.025,23
Explootie- en machinekosten		391,15	12,18
Verkoopkosten		1.854,57	50,00
Autokosten		3.143,70	-163,03
Kantoorkosten		743,56	220,90
Algemene kosten		6.086,41	281,51
Som der bedrijfskosten	83.299,13	106.117,23	-22.818,10
Bedrijfsresultaat	374.026,12	466.146,20	-92.120,08
Financiële baten	195,00	180,00	15,00
Financiële lasten	-562,50	-525,00	-37,50
Som der financiële baten en lasten	-367,50	-345,00	-22,50
Resultaat uit gewone bedrijfsuitoefening voor belastingen	373.658,62	465.801,20	-92.142,58
Belastingen	8.163,00	6.200,00	-37,00
Resultaat uit gewone bedrijfsuitoefening na belastingen	367.495,62	459.601,20	-92.105,58

Met de module *Dynamic Office* kunt u snel en eenvoudig financiële rapporten uit AccountView invoegen en wijzigingen vanuit AccountView in Microsoft Office bijwerken. Zo houdt u de gegevens in Word of Excel altijd up-to-date.

### DYNAMISCHE KOPPELING

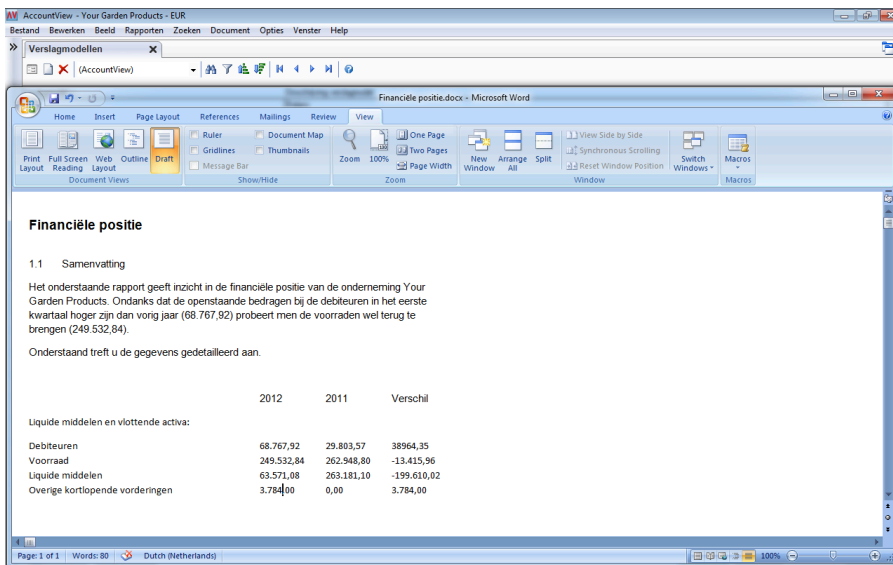
Gebruik altijd de meest actuele gegevens uit AccountView voor uw rapporten in Word en uw analyses in Excel, zonder dat uw opmaak verloren gaat.

### ALTIJD UP-TO-DATE

Hernoem, verplaats en kopieer Word- en Excel-bestanden zonder dat de dynamische koppeling met AccountView wordt verbroken. Beschik bovendien in Microsoft Office altijd over alle gegevens uit AccountView en actualiseer deze eenvoudig in uw Word- en Excel-bestanden.



## DYNAMIC OFFICE



De module *Dynamic Office* is een onmisbaar hulpmiddel als u gegevens uit AccountView wilt omzetten in een overzichtelijke en vlotte presentatie in Word of Excel. Bovendien kunt u uw presentatie door de dynamisch koppeling automatisch van de meest actuele gegevens uit AccountView voorzien.

### PERFECTE FLEXIBILITEIT

Voeg gegevens uit AccountView in per veld, per regel en per venster in uw Word- en Excel-rapporten.

### ADMINISTRATIE-GEBONDEN OF ADMINISTRATIE-ONAFHANKELIJK

Kies voor een administratie-gebonden koppeling als u uw rapporten wilt beschermen tegen cijfers uit een andere administratie. Vertrouw op een administratie-onafhankelijke koppeling als u op basis van één zorgvuldig ingericht rapport bijvoorbeeld uw verschillende vestigingen wilt voorzien van een perfect opgemaakt rapport.

### UW VOORDEEL

- Tijdwinst doordat u rapporten slechts één keer hoeft op te stellen voor herhaald gebruik.
- Optimaal gebruiksgemak doordat u één rapport voor meerdere administraties kunt gebruiken.
- Altijd actuele rapporten doordat gegevens uit AccountView automatisch worden geactualiseerd in Word of Excel.
- Stabiele en betrouwbare koppeling met de uitgebreide rapportagemogelijkheden in Microsoft Office dankzij de COM-technologie.
- Ongekende flexibiliteit doordat u uw rapporten kunt opmaken terwijl u nog aan de cijfers werkt.