



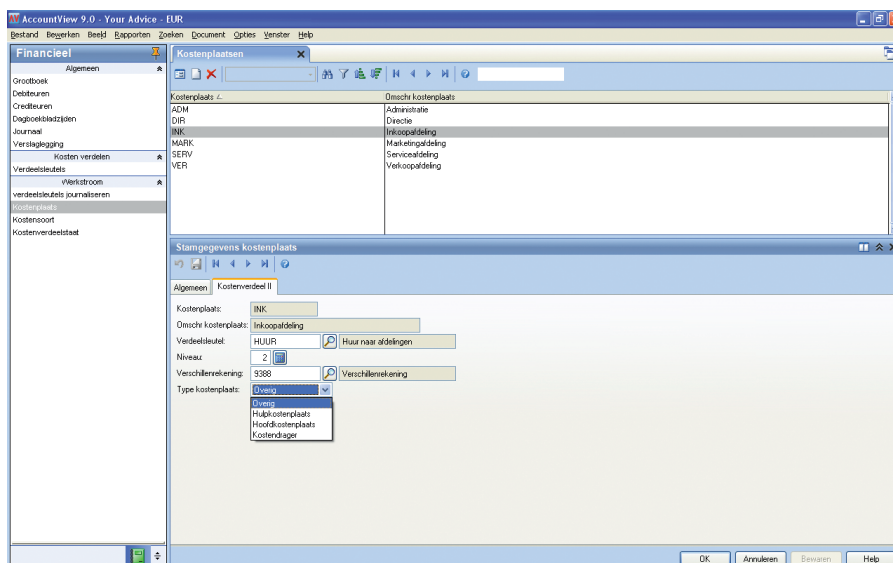
## KOSTENVERDEEL II / ACTIVITY BASED COSTING

Zoekt u een flexibele manier om uw kosten automatisch door te verdelen over kostendragers, hulp- en hoofdkostenplaatsen? Vertrouw dan op de module *Kostenverdeel II / Activity Based Costing*.



### VOOR WIE

Voor iedereen die afdelingskosten wil doorverdelen over kostendragers en hierbij een eerlijke verdeling op basis van werkelijke kosten wil realiseren.



Met de module *Kostenverdeel II* kunt u bedragen, die via verdeelsleutels zijn geboekt op kostenplaatsen, automatisch doorverdelen naar kostendragers, hulp- en hoofdkostenplaatsen. Hierdoor kunnen afdelingen onderling kosten doorberekenen.

\* Uitbreiding op de module *Kostenverdeel I*.

### ONBEPERKT DOORVERDELEN

Verdeel bedragen – die via verdeelsleutels zijn geboekt op kostenplaatsen – automatisch en onbeperkt door naar kostendragers, hulp- en hoofdkostenplaatsen, zodat afdelingen ook onderling kosten kunnen doorberekenen. Bijvoorbeeld uw huisvestingskosten naar alle afdelingen, de ontwikkelingskosten naar het productieteam, de administratiekosten naar de afdelingen inkoop en verkoop.

### MEERDERE VERDEELSLEUTELS

Koppel verdeelsleutels niet alleen aan grootboekregelingen of afzonderlijke dagboekregels, maar ook aan kostensoorten, hulpkostenplaatsen, hoofdkostenplaatsen en kostendragers.



## KOSTENVERDEEL II / ACTIVITY BASED COSTING

The screenshot shows the AccountView 9.0 software interface. The main window displays a cost distribution report titled 'Kostenverdeelstaat'. The report is dated 02-10-03 and shows a total of 6.302,51. The report is structured as follows:

	Hulpkipl			Hoofdkijl			Kosten dragers	
	ADM	DIR	INK	MARK	SERV	VER	CONS	
IJUIS	830,25	830,25	1.890,75	567,23	1.260,50	1.333,53		
DADM	430,25	1.251,90	1.171,56	1.890,98	83,03	24,54		
DIR		-758,30	302,52	302,52	75,63	75,63		
DINK			-2.350,83	775,77	775,77	799,28		
DMARK				-1.504,80	365,92	365,92	1.100,76	
DSERV					-2.541,85	508,37	2.033,48	
DVER						-3.168,27	3.168,27	
Totaal							6.302,51	

De module *Kostenverdeel II* biedt u uitgebreide rapportagemogelijkheden, zoals een kostenverdeelstaat. In dit rapport ziet u in een oogopslag hoe uw kosten zijn doorverdeeld naar de verschillende afdelingen.

### UW VOORDEEL

■ Meer inzicht in de werkelijke verdeling van uw kosten over uw afdelingen en productgroepen, doordat u op elk moment een volledige kostenverdeelstaat kunt opvragen.

■ Onbeperkt aantal verdeelsleutels en verdeelregels voor juiste en automatische kostenverdeling.

■ Ongekende flexibiliteit, doordat u tijdens het inrichten en het bepalen van de verdeelregels koppelingen kunt wijzigen of doorverdelingen kunt aanpassen.

### ACTIVITY BASED COSTING

Koppel uw verdeelsleutels aan een proces, bijvoorbeeld het afhandelen van orders of de ontvangsten in het magazijn. Boek op basis van dit proces de kosten, die u vervolgens doorverdeelt naar uw producten.

### UITVOERIGE RAPPORTAGES

Gebruik de uitstekende rapportagemogelijkheden, zoals kostenplaats per verdeelsleutel, verdeelsleutel per kostenplaats en kostenverdeelstaat per periode, bereik van perioden of boekjaar.