



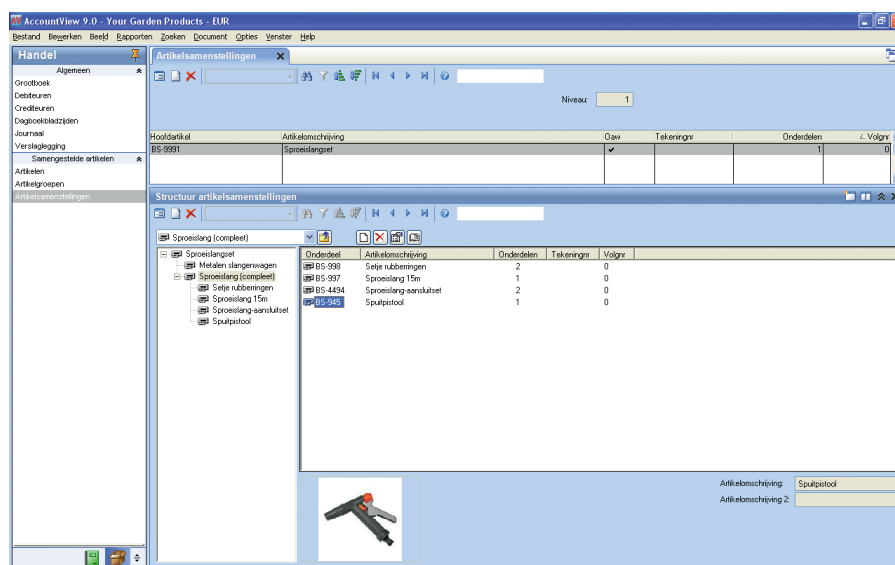
## SAMENGESTELDE ARTIKELEN

*Verkoopt u complexe combinaties van losse artikelen?  
Kies dan voor de praktische module Samengestelde artikelen.*



### VOOR WIE

Voor iedereen die combinaties van artikelen verkoopt en het factureringsproces wil versnellen en foutloos wil leveren.



Met de module *Samengestelde artikelen* beschikt u over een overzichtelijke boomstructuur, waarin u in één oogopslag kunt zien of een artikelsamenstelling compleet is. Bovendien kunt u naar wens artikelen toevoegen aan vaste artikelsamenstellingen. Eenmalig of structureel als aanvulling op uw artikelsamenstellingen.

\* Uitbreiding op de module *Facturering I*.

### FLEXIBELE ORDERINVOER

Pas uw standaardconfiguratie in een handomdraai aan de wensen van uw klant aan. Reken daarbij op de volledige handhaving van alle onderlinge relaties. Bestaat een keuken bijvoorbeeld uit vier onderkasten, twee bovenkastjes en een oven? Voeg dan eenvoudig twee handgrepen aan de samenstelling van de kastjes toe. Verdubbelt u het aantal bovenkastjes, dan worden ook de samenstellende onderdelen daarvan (planken, deurtje) verdubbeld, inclusief

de extra handgreep. Verhoogt u de prijs van een deurtje, dan wordt dit in alle kastjes doorgevoerd. Maak zo in uw verkooporder onderscheid tussen het aantal dat wordt verkocht, en het aantal onderdelen dat voor de samenstelling in de verkooporder geldt.



## SAMENGESTELDE ARTIKELEN

Artikel	Besteld	Leveren	Omschrijving	BTW	Kont %	Bedrag
BS-9990	10	10	Sproei slang (Compleet)	1		698,50
BS-599	20	20	Strep nabewerigen			
BS-997	10	10	Sproei slang 15m			
BS-4494	20	20	Sproei slang asrokkatiet			
BS-995	10	10	Spuitstoot			

Order	Verkoop:	85,85	Besteld:	10	Substaal:	698,50
Margin	Factuur:	85,85	Geleverd:	0	Dad & verv.k.:	0,00
	Netto:	85,85	Geplaatst:	0	BTW:	125,12
	BTW-bedrag:	125,12	Te leveren:	10	Bel.kost:	0,00
			Backorder:	0	Totaal:	793,62

Werkt u met de module *Samengestelde artikelen*, dan kunt u tegemoet komen aan alle eisen van uw klant. Want in een handomdraai kunt u uw vaste artikelsamenstellingen wijzigen. Voegt u een artikel toe aan een artikelsamenstelling? Automatisch wordt deze dan gerelateerd aan het hoofdartikel.

### OVERZICHTELIJKE BOOMSTRUCTUUR

Gebruik de overzichtelijke boomstructuur, waarin u uw hoofdartikelen en onderdelen met de muis kunt slepen en rangschikken. Voer zo op een efficiënte en overzichtelijke wijze eenvoudige, maar ook complexe combinaties in met meerdere artikelsamenstellingen op meerdere niveaus binnen een samenstelling.

### EXPLODEREN

Voer de artikelcode van het hoofdartikel in en AccountView maakt automatisch verkooporderregels aan. Vind daarbij direct alle onderdelen geëxplodeerd terug in het venster Verkooporder. Druk bovendien het samengestelde artikel af op de verkooporder, pakbon, paklijst en factuur, waarbij u zelf kunt kiezen of de gehele orderinformatie wordt afgedrukt of alleen het hoofdartikel.

### UW VOORDEEL

■ Unieke flexibiliteit doordat u aan vaste artikelsamenstellingen eenmalig onderdelen kunt toevoegen.

■ Volledig inzicht doordat de onderdelen van uw samengestelde artikelen in een aparte kleur op de verkooporder staan, waardoor u direct het resultaat van de verkooporder op onderdeelniveau terugziet.

■ Eenvoudig beheer omdat in één overzicht het hoofdartikel en de onderdelen, inclusief de verhoudingen, worden weergegeven.

■ Tijdwinst doordat u aan de hand van voorbeeldconfiguraties snel verkooporders kunt invoeren.

■ Uitgebreide standaardrapportage van uw artikelsamenstellingen, waaronder explosielijst, implosielijst, kostprijs en stuklijst.