



PROJECTHIËRARCHIE

Werkt u met hoofd- en subprojecten? En wilt u uw verschillende projecten vanuit hoofd- of subproject bekijken? Met de module *Projecthiërarchie* houdt u het overzicht!



VOOR WIE

Voor iedereen die te maken heeft met een complexe projectstructuur en hierin het overzicht wil houden.

The screenshot shows the 'Projecthiërarchie' module in AccountView 9.0e. The interface includes a menu bar, a toolbar, and a sidebar with navigation options like 'Medewerkers', 'Uksoorten', 'Projecten en uren', 'Projectleider', 'Projectmedewerker', 'Controller', and 'Directie'. The main area is divided into two panes: 'Projectgroepen' (Project Groups) and 'Projectgroepkaart' (Project Group Card).

The 'Projectgroepkaart' pane shows a table with the following data:

Proj	Projectstatus	Omschrijving	% ger	Bud.katn	Kosten Katn%	Bud.opbr	Opbrengsten Opbr%
010.001	Lopend	Fase 1	0,00	636	0	895	0
010.001	Lopend	Fase 2	0,00	8.410	0	17.325	0
010.001	Lopend	Fase 3	0,00	5.175	0	6.100	0
010.001	Lopend	Fase 4	0,00	4.648	0	5.310	0
011.006	Lopend	Fase 1	0,00	0	1.341	0	0
011.006	Lopend	Fase 1	0,00	150.580	123.045	82.000	163.700
011.006	Lopend	Fase 2	0,00	38.425	24.124	63,00	53.100
011.006	Lopend	Fase 3	0,00	22.475	32,97%	102,00	43.600
011.006	Lopend	Fase 4	0,00	155.940	0	0,00	194.300
				396.689	182.090	484.930	454.700

Met de module *Projecthiërarchie* kunt u uw projecten hiërarchisch bekijken. U maakt gebruik van de projectgroepkaart om zowel de totalen van de projectgroep als het project te zien waarbij u altijd kunt doorzoomen naar de detailinformatie.

* Uitbreiding op de module *Uitgebreide projectbudgettering of Uren & Declaraties II*

WERKEN MET HOOFD- EN SUBPROJECTEN

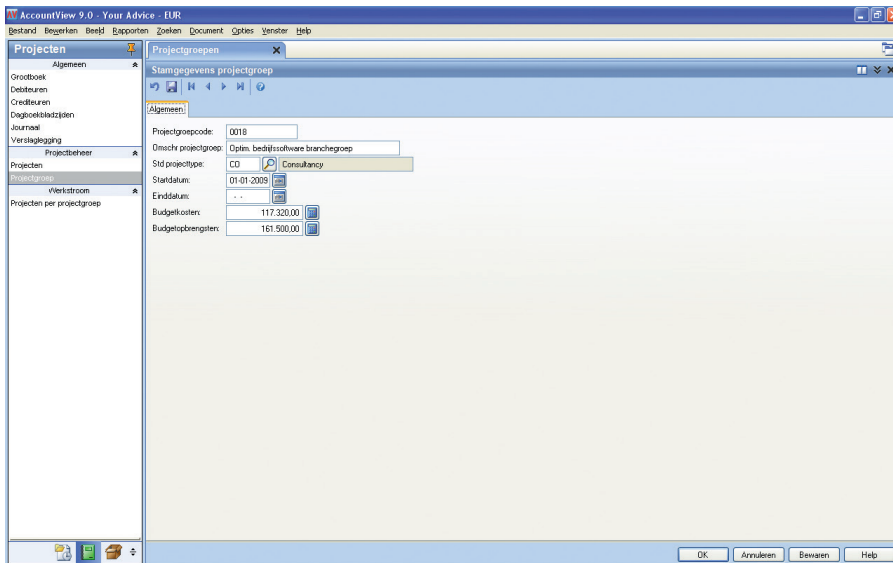
Leg naast uw hoofdprojecten ook uw subprojecten vast. De stamgegevens die zijn vastgelegd in uw hoofdproject worden automatisch overgenomen in uw subprojecten. Bent u een stichting die gesubsidieerde projecten uitvoert? Houd al uw projecten apart bij, maar bied uw subsidieverstrekken een totaaloverzicht van de projecten die zij ondersteunen.

BUDGETTEREN EN RAPPORTEREN

Met *Projecthiërarchie* kunt u de verantwoordelijkheden verdelen over meerdere personen in uw organisatie en op sub- en hoofdprojecten budgetteren en rapporteren. U kunt uw projectgroep leidend maken in de budgettering van uw onderliggende projecten of op basis van de onderliggende projecten het budget van de totale groep bepalen.



PROJECTHIËRARCHIE



Werkt u met de module *Projecthiërarchie*, dan kunt u bij de projectgroep eenvoudig een aantal stamgegevens vastleggen. Deze worden vervolgens automatisch in uw subprojecten overgenomen.

U stelt nog nauwkeuriger uw onderhandenwerkpositie vast en krijgt beter inzicht in uw 'te factureren'-positie doordat u de methode per deelproject inregelt, maar wel op projectgroupe-niveau rapporteert. U kunt de rapportage ook afzetten tegen andere variabelen zoals projectleider, opdrachtgever of type project vanuit invalshoeken van uw financiële administratie.

HIËRARCHISCH OVERZICHT

Gebruik de uitgebreide rapportagemogelijkheden waarmee u meerdere projecten hiërarchisch kunt beschouwen. Bekijk zo uw projecten op basis van budget en werkelijkheid. Werk met de module *BusinessReporter* voor nog meer rapportagemogelijkheden.

UW VOORDEEL

- Alle hoofdprojecten met de onderliggende subprojecten overzichtelijk in één scherm.
- Projectverantwoordelijkheden verdelen binnen de organisatie.
- Nauwkeurige bepaling onderhandenwerkpositie.
- Beter inzicht in 'te factureren'-positie.
- Eenvoudig rapportage opvragen van zowel deel- als hoofdprojecten.